

## イベント会場

◆松阪工業高校  
吹奏楽部  
**吹奏楽演奏会**  
11:00~11:20

◆三重大学医学部  
軽音楽部  
**演奏会**  
11:30~11:50

**ダンス公演**  
◆まつおキッドビクス  
12:00~12:20  
◆フィットネスクラブAMIY  
12:30~12:50

◆松阪商業高校  
ギター部  
**ギター演奏会**  
13:00~13:20

◆相可高校  
吹奏楽部  
**吹奏楽演奏会**  
13:30~13:50

◆三重県警  
交通機動隊  
**白バイ隊デモ走行**  
14:00~



# 大抽選会

## 14:10頃~スタート

豪華賞品をご用意しております。ぜひご来校ください。

## 相可高校 オープンレストラン **まごの店**

11:00~14:00

※食券は1Fフロアーにて販売 **先着順**

### ◆調理クラブ

- 花御膳 1,000円 **50食限定**
- カレーセット 300円 **200食限定**
- やきそば 200円 **200食限定**
- モーモースティック 50円 **300本限定**

### ◆製菓コース

- 製菓の販売 100円 **300個限定**

**数量限定  
先着順**

売り切れの際は  
ご容赦下さい。

## お子さま無料コーナー

**スーパーボール  
すくい**

数量限定  
先着順



**フランクフルト販売**

**1本 50円**

※無くなり次第、終了。

## 常設イベント

◆松阪工業高校  
機械研究部・M-TEC  
**トーマス・三輪バギー  
試乗会**  
11:00~14:00

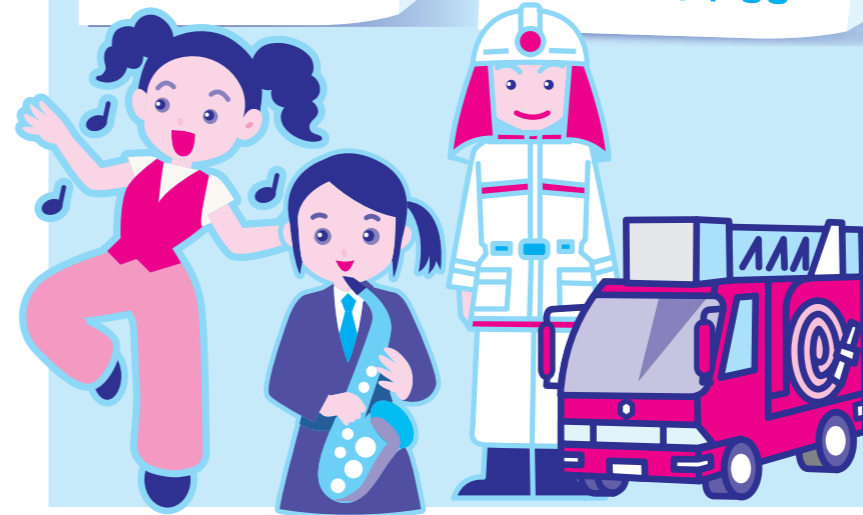
◆松阪・多気地区  
交通安全対策会議  
**交通安全啓蒙ブース**  
(交通安全指導員とまともず)  
11:00~14:00

◆松和自動車学校  
**自転車運転  
シミュレーター**  
11:00~14:00

◆松阪警察署  
**パトカー・白バイ  
撮影会**  
11:00~14:00

◆松阪市消防本部  
・濃煙体験テント  
・赤バイ展示  
・ミニ消防車  
・子ども消防服撮影会  
11:00~14:00

◆松和自動車学校  
**体験乗車コーナー  
普通車(AT)**  
12:00~13:30  
※免許未取得者限定



## 新車展示会

◆三重トヨペット  
◆三重日産  
・JAF D-Dock  
11:00~14:00



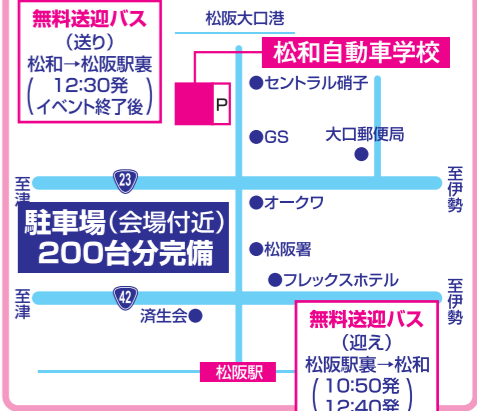
## 生徒募集

# 高校生プラン

食事付きなど特典満載!

# 近日受付開始!!

詳しくはお問い合わせください!



# 松和自動車学校

☎0120-645-408  
http://www.showaweb.co.jp 松阪市大町 1624-1