

教習生限定!!
「408食堂」
食堂メニュー
焼きたてパン



週替り A ランチ 350 円



週替り B ランチ 350 円



ミルク定食 350 円



ハバーグ定食 350 円



とんかつ定食 350 円



からあげ定食 350 円



牛丼 380 円



加判 380 円



豚丼 380 円



豚しゃぶ丼 380 円



カレーライス 300 円



中華飯 380 円



チャーハン 250 円



ビビンバ 250 円



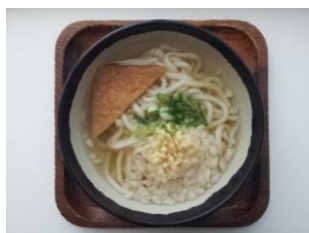
焼肉ビビンバ 250 円



ドラカレー 250 円



そばめし 250 円



たぬきうどん 200 円



カレーうどん 300 円



ラーメン 300 円



ミートパゲティ 300 円



カレーナラ 300 円



カレーパ 300 円



たらこパ 300 円



やきそば 200 円



ホットケーキ 150 円



焼きおにぎり 100 円



ヒシコロランチ 350円



牛すじ丼 380円



いなり寿司 100円



味噌ラーメン 300円



たぬぎセット 290円



かきあげうどん 250円



かきあげセット 340円

焼きたてパン
1個 **100円**
で販売中!



コーンポート



ツナポート



チーズハムパン



あらびきフランク



国産りんごのアップルパイ



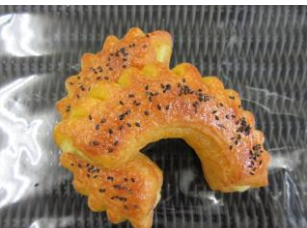
フォンダンショコラ



とろけるチーズケーキ



クイニーアマン



スイートポテトデニッシュ



メロンパン



紅茶メロンパン



白いクリームチーズパン



国産小麦のチーズ&セサミ



ブルーベリーロール



くるみパン

メニューも
パンも
常時追加中!